

POR FESR Lazio 2007/2013

*Le opportunità di sviluppo
per il territorio
grazie ai Fondi strutturali europei*

Cos'è il POR FESR Lazio 2007/2013

Il Programma Operativo Regionale (POR) Lazio è il documento di programmazione pluriennale, articolato secondo le priorità strategiche e gli obiettivi che la Regione intende perseguire nel periodo 2007/2013.

È cofinanziato dal Fondo Europeo di Sviluppo Regionale (FESR) nell'ambito dell'obiettivo comunitario "Competitività regionale e occupazione".

Il POR Lazio 2007/2013 è organizzato in 19 attività specifiche di intervento, ripartite fra 4 Assi prioritari: Ricerca, innovazione e rafforzamento della base produttiva; Ambiente e prevenzione dei rischi; Accessibilità; Assistenza tecnica.

Grazie al POR la Regione Lazio dispone di ingenti risorse comunitarie, nazionali e regionali che utilizza per favorire la crescita sostenibile del territorio.

A chi si rivolge

A chi vive, opera e lavora nel Lazio: Piccole e Medie Imprese (PMI) singole o associate, consorzi, centri di ricerca, università, poli e parchi tecnologici, sistema pubblico e privato, enti locali e cittadini.

Gli obiettivi

L'obiettivo globale del Programma è *"promuovere uno sviluppo ecologicamente compatibile, equo, inclusivo, rispettoso dei diritti della persona e delle pari opportunità, finalizzato a rafforzare la competitività del sistema Lazio"*.

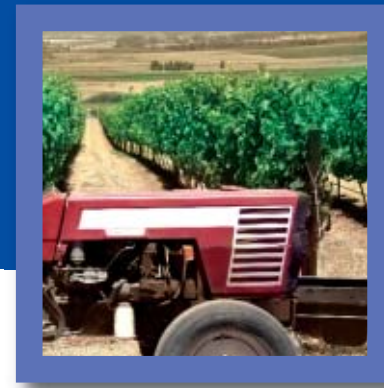
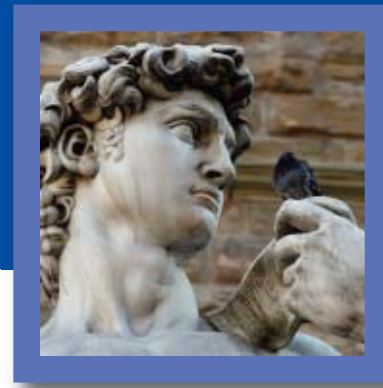
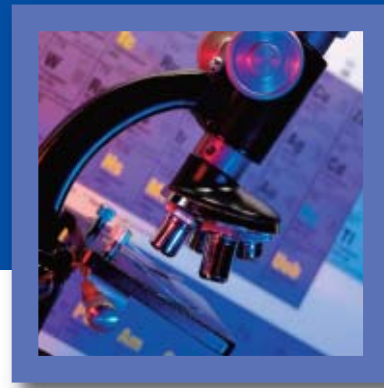
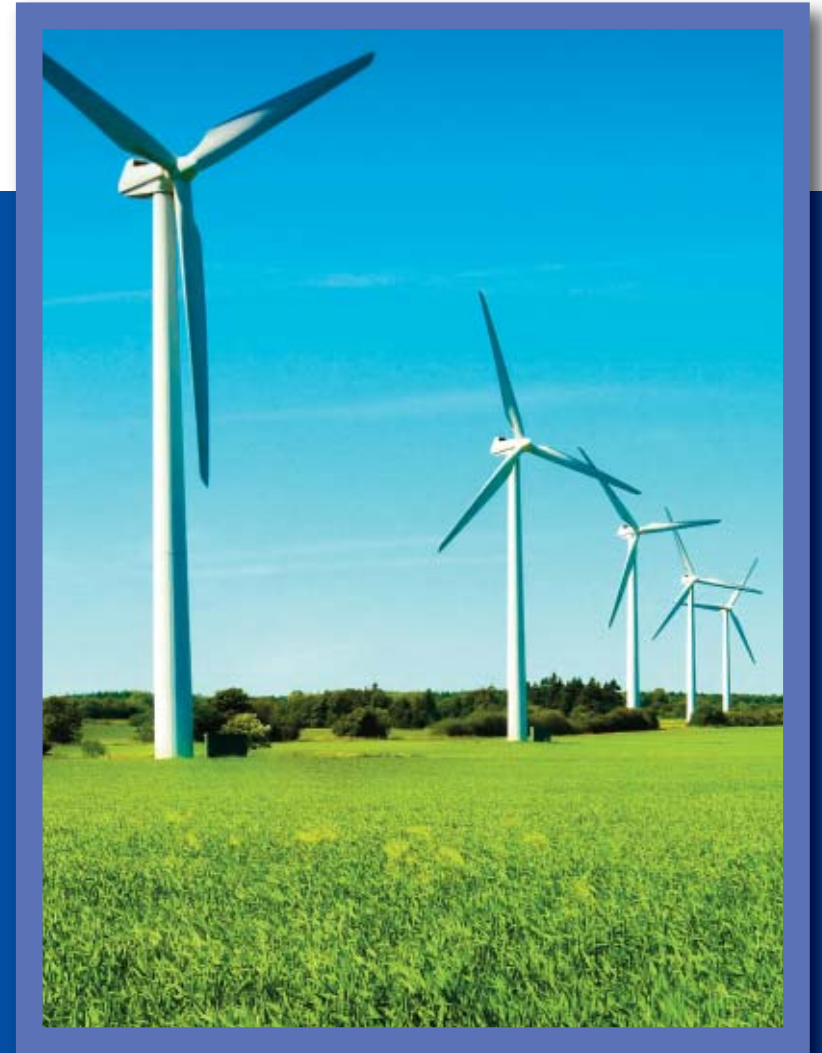


Quali opportunità offre

Il POR cofinanzia progetti in vari settori della vita economica e produttiva della regione, e quindi offre grandi opportunità per la crescita del territorio.

In particolare:

- per lo sviluppo e la diffusione della ricerca industriale e dell'innovazione;
- per la promozione di prodotti e processi produttivi rispettosi dell'ambiente;
- per la valorizzazione e la promozione del patrimonio naturale, culturale e artistico nelle aree di particolare pregio;
- per la tutela dell'ambiente e l'uso sostenibile ed efficiente delle risorse naturali;
- per un'agevole e diffusa accessibilità ai servizi pubblici, attraverso le reti di trasporto e le reti immateriali;
- per un migliore accesso all'informazione e una maggiore condivisione della conoscenza.





I vantaggi per il territorio

Pur non essendo destinatari diretti, i cittadini del Lazio sono i principali beneficiari delle azioni che verranno realizzate utilizzando le risorse stanziare per il Programma. Ciascun cittadino, infatti, potrà apprezzare i risultati di un progetto sviluppato tra un organismo di ricerca e un'impresa o tra gruppi di imprese, grazie al valore aggiunto che tali risultati daranno ai prodotti presenti sul mercato.

Si pensi ai benefici che le persone possono ottenere attraverso la diffusione di nuovi prodotti all'avanguardia nel campo della sanità (diagnostica, protesi, terapia antidolore), oppure ai vantaggi in termini di prezzo dei beni e dei servizi di cui potrà godere il nostro territorio e che potranno scaturire dal medesimo progetto di ricerca industriale.

Si tratta di leggere in un modo diverso le novità introdotte dalla tecnologia: dalle innovazioni che consentono di ridurre gli scarti di lavorazione e di conseguenza attenuare l'impatto sull'ambiente, alla rimozione delle condizioni a elevato rischio idrogeologico di alcune zone; dalla valorizzazione e maggiore fruibilità di particolari aree naturali, a progetti che possono rendere più competitivo il territorio sia rispetto alla capacità di sfruttare le fonti rinnovabili per la produzione dell'energia sia per ridurre le fonti di inquinamento dovute alle emissioni di gas.

Vantaggi per il territorio arriveranno anche dal miglioramento della qualità dei collegamenti su ferro e da una mobilità sostenibile basata sull'integrazione tra mezzi di trasporto differenti. Così come, infine, da una maggiore diffusione della banda larga, con l'obiettivo di raggiungere le aree più remote del territorio.

Dotazione finanziaria

La dotazione complessiva del POR FESR Lazio 2007/2013 è di 743.512.676 euro; il contributo del FESR è di 371.756.338 euro (pari al 50% del totale); il restante 50% è coperto da fondi nazionali e regionali.

Le risorse disponibili sono così ripartite:

Asse I	255.000.000 euro
Asse II	189.000.000 euro
Asse III	272.000.000 euro
Asse IV	27.512.676 euro

Gestione e controllo

Per garantire l'efficace e corretta attuazione del Programma operativo e il corretto funzionamento del sistema di gestione e controllo, il POR individua tre Autorità: l'Autorità di gestione, l'Autorità di certificazione e l'Autorità di audit.

La prima è responsabile della gestione e attuazione del Programma, conformemente ai principi di buona e sana gestione amministrativa e finanziaria; la seconda ha il compito di certificare correttamente le spese erogate a valere sui fondi comunitari, statali e regionali per l'attuazione del Programma; la terza, infine, è responsabile della verifica dell'efficace funzionamento del sistema di gestione e di controllo.

Il Comitato di Sorveglianza ha la funzione di accertare l'efficacia e la qualità dell'attuazione del programma operativo.

Inoltre, al processo di attuazione del POR partecipa l'Autorità ambientale col compito di garantire l'integrazione e il rispetto delle politiche ambientali in tutte le attività previste dal Programma.

Enti gestori

La responsabilità del POR è affidata alla Regione Lazio, che per l'attuazione si avvale delle sue società strumentali Sviluppo Lazio, Filas e Lait.



Com'è articolato il POR

Il POR FESR Lazio è articolato su quattro Priorità strategiche di intervento chiamate Assi, che hanno l'obiettivo di:

Asse I – RICERCA E INNOVAZIONE

Rafforzare la competitività del sistema produttivo attraverso la promozione della ricerca, dell'innovazione e del trasferimento tecnologico

Asse II - AMBIENTE

Garantire le condizioni di sostenibilità ambientale preservando e valorizzando le risorse naturali, culturali e paesaggistiche per migliorare la qualità della vita e l'attrattività del territorio

Asse III - ACCESSIBILITÀ

Promuovere una mobilità integrata e sostenibile e una società della conoscenza inclusiva per una maggiore efficienza del sistema Lazio

Asse IV – ASSISTENZA TECNICA

Consentire una implementazione efficace ed efficiente del POR

A tali priorità strategiche corrispondono altrettanti obiettivi specifici, per conseguire i quali sono fissati diversi obiettivi operativi per ciascun Asse. Il conseguimento di questo insieme di obiettivi è affidato a 19 Attività, che concorrono tutte a raggiungere l'obiettivo globale del POR.



ASSE I - Ricerca, innovazione e rafforzamento della base produttiva

OBIETTIVI SPECIFICI	OBIETTIVI OPERATIVI	ATTIVITÀ
Rafforzare la competitività del sistema produttivo attraverso la promozione della ricerca, dell'innovazione e del trasferimento tecnologico	1. Sviluppo della ricerca industriale e delle attività di trasferimento tecnologico sul tessuto imprenditoriale regionale 2. Rafforzamento della capacità innovativa delle PMI	1. Potenziamento e messa in rete delle attività di ricerca e trasferimento tecnologico. 2. Sostegno agli investimenti innovativi delle PMI 3. Sviluppo dell'impresa innovativa, patrimonializzazione e crescita dimensionale delle PMI 4. Acquisizione di servizi avanzati per le PMI 5. Sostegno all'accesso al credito delle PMI attraverso i Confidi e i fondi di garanzia e altre forme di credito innovative attivate dalla Regione Lazio
	3. Favorire una crescita del sistema produttivo orientata allo sviluppo sostenibile	6. Promozione di prodotti e processi produttivi rispettosi dell'ambiente

ASSE II - Ambiente e prevenzione dei rischi

OBIETTIVI SPECIFICI	OBIETTIVI OPERATIVI	ATTIVITÀ
Garantire le condizioni di sostenibilità ambientale preservando e valorizzando le risorse naturali, culturali e paesaggistiche per migliorare la qualità della vita e l'attrattività del territorio	1. Efficienza energetica ed energia da fonti rinnovabili 2. Prevenzione del rischio ambientale 3. Valorizzazione e promozione integrata del patrimonio naturale, culturale e artistico nelle aree di particolare pregio	Interventi finalizzati alla: 1. Promozione dell'efficienza energetica e della produzione di energie rinnovabili 2. Bonifica e recupero delle aree e dei siti inquinati 3. Prevenzione e gestione del rischio idrogeologico 4. Valorizzazione delle strutture di fruizione delle aree protette 5. Interventi per la valorizzazione e la promozione dei Grandi Attrattori Culturali (GAC)

ASSE III - Accessibilità

OBIETTIVI SPECIFICI	OBIETTIVI OPERATIVI	ATTIVITÀ
Promuovere una mobilità integrata e sostenibile e una società della conoscenza inclusiva per una maggiore efficienza del sistema Lazio	1. Sviluppare una mobilità sostenibile integrata 2. Potenziare l'accessibilità alle Tecnologie dell'Informazione e della Comunicazione (TIC)	1. Miglioramento della qualità e dell'efficienza del Trasporto Pubblico Locale (TPL), potenziamento della rete infrastrutturale e dei nodi di scambio 2. Promozione di trasporti urbani puliti 3. Infrastrutture e servizi di connettività

ASSE IV - Assistenza tecnica

OBIETTIVI SPECIFICI	OBIETTIVI OPERATIVI	ATTIVITÀ
Consentire una implementazione efficace ed efficiente del POR	1. Rafforzare i sistemi di gestione, sorveglianza e controllo 2. Migliorare e rafforzare il sistema di valutazione e la comunicazione interna ed esterna	1. Assistenza 2. Sorveglianza 3. Valutazione 4. Studi e ricerche 5. Comunicazione

